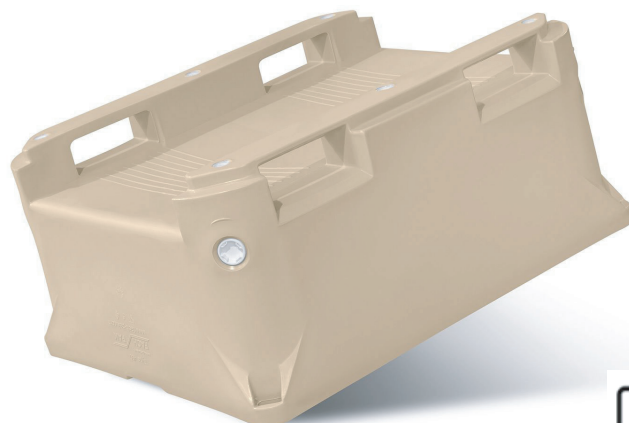


## TYP 460 PUR



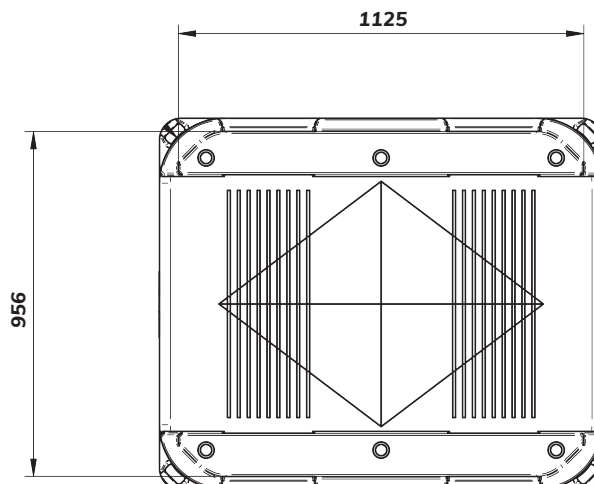
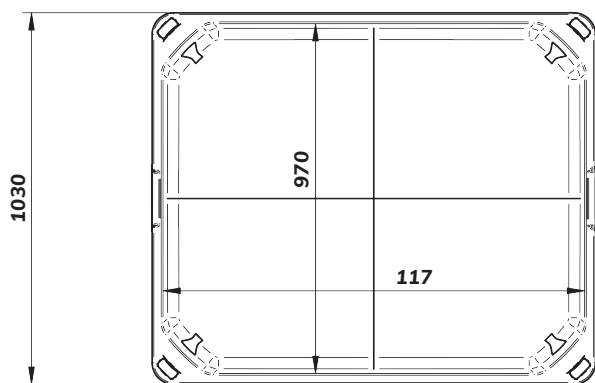
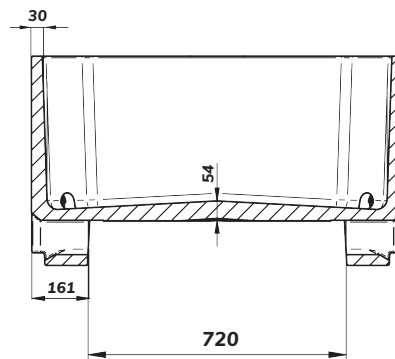
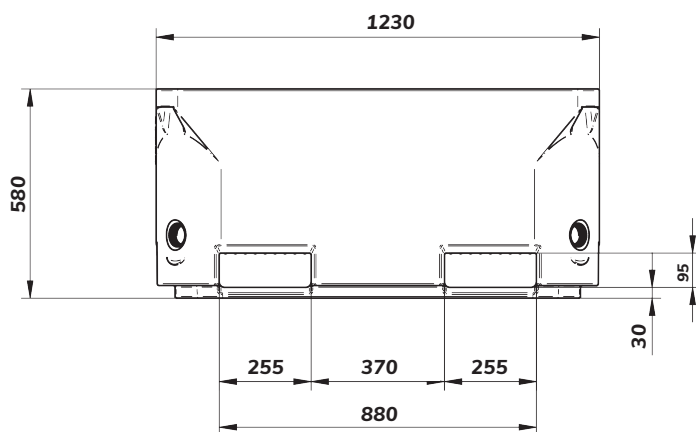
### TECHNISCHES DATENBLATT

**Artikelnummer** FP-460-1 PUR  
**Material** PE-1A Neuware  
**Isolierung** PUR-Schaum (PUR)



GEEIGNET FÜR  
DEN KONTAKT MIT  
LEBENSMITTELN

Abmessungen	außen	innen - max.	innen - min.
Länge	1230 mm	1170 mm	1141 mm
Breite	1030 mm	970 mm	946 mm
Höhe	580 mm	410 mm	400 mm



<b>Volumen</b>	445 L
<b>Wandstärke</b>	30 mm
<b>Gewicht</b>	42 kg
<b>Ablauflöcher</b>	0 – 4 Stück / Ø 2" BCS 56 x 4
<b>Kompatibilität</b>	typ 460 / 650 / 660

**Kompatible Deckel** (optional)

Außenseite



Innenseite



Variante Nr. 1

Innenseite



Variante Nr. 2

**PRODUKTBESCHREIBUNG**

- robuste, glatte und hygienische Wände und Böden
- mit und ohne Deckel stapelbar
- 2 Kufen geschlossen
- übergewandtes und abgerundetes Design für leichte Reinigung
- leichte Entwässerung durch Ablauflöcher
- Hubwagen von allen 4 Seiten einfahrbar
- bis zu 4 Ablauflöcher möglich (mit Stopfen)
- erhältlich in Beige und Blau, andere Farben auf Anfrage
- geeignet für den Kontakt mit verderblichen Produkten
- robustes Eckdesign für sicheres Arbeiten mit einem Kran

**WICHTIGE HINWEISE**

- Änderungen können ohne explizite Vorankündigung vorgenommen werden. Irrtümer vorbehalten.
- Toleranz bei Abmessungen und Gewicht  $\pm 3\%$ .
- Alle angegebenen technischen Daten sind Richtwerte. Sie können aufgrund spezifischer Anwendungen und Bedingungen variieren. Die Angaben unterliegen dem heutigen Stand der Technik, Kenntnisse und Erfahrungen.
- Der Anwender ist verpflichtet, vor dem regelmäßigen Einsatz des Produktes eigene individuelle Tests und Prüfungen durchzuführen.