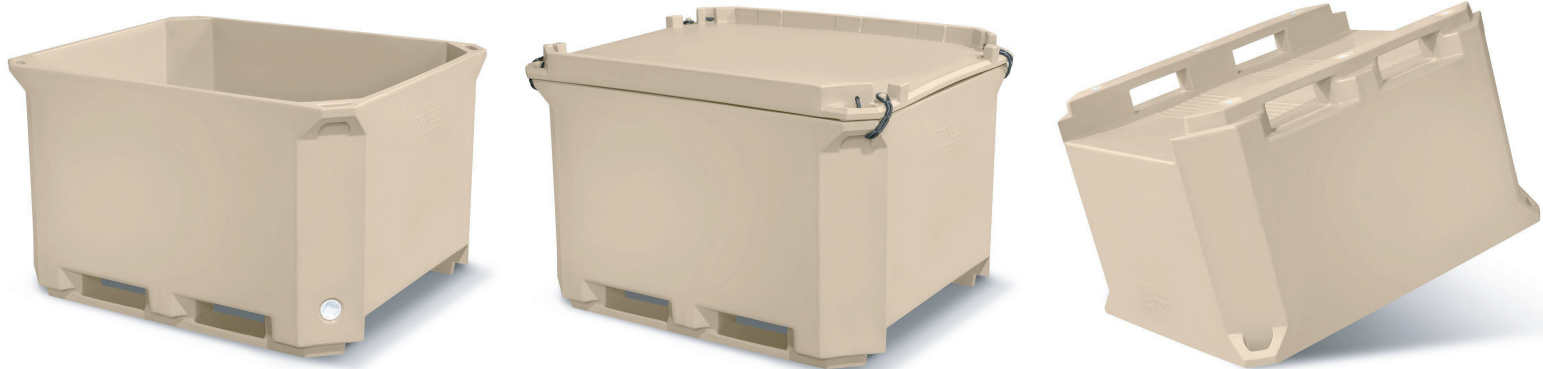


TYP 650 PUR



TECHNISCHES DATENBLATT

Artikelnummer	FP-650 PUR
Material	PE-1A Neuware
Isolierung	PUR-Schaum (PUR)

Abmessungen	außen	innen - max.	innen - min.
Länge	1230 mm	1170 mm	1141 mm
Breite	1030 mm	970 mm	946 mm
Höhe	750 mm	580 mm	566 mm

Volumen 630 L

PRODUKTBESCHREIBUNG

- robuste, glatte und hygienische Wände und Böden
- 2 Kufen geschlossen
- leichte Entwässerung durch Ablauflöcher
- bis zu 4 Ablauflöcher möglich (mit Stopfen)
- geeignet für den Kontakt mit verderblichen Produkten
- mit und ohne Deckel stapelbar
- übergehendes und abgerundetes Design für leichte Reinigung
- Hubwagen von allen 4 Seiten einfahrbar
- erhältlich in Beige und Blau, andere Farben auf Anfrage
- robustes Eckdesign für sicheres Arbeiten mit einem Kran

