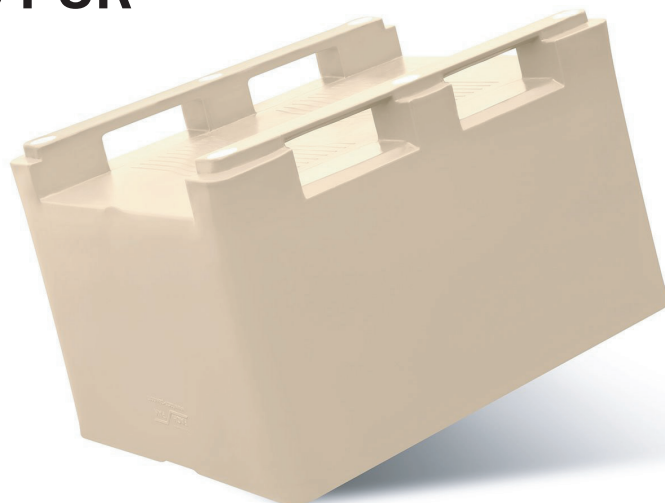


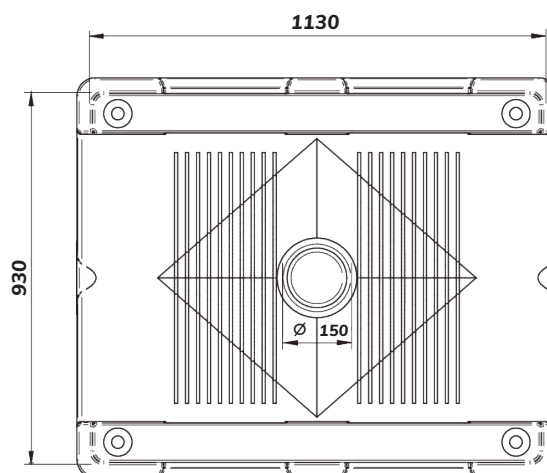
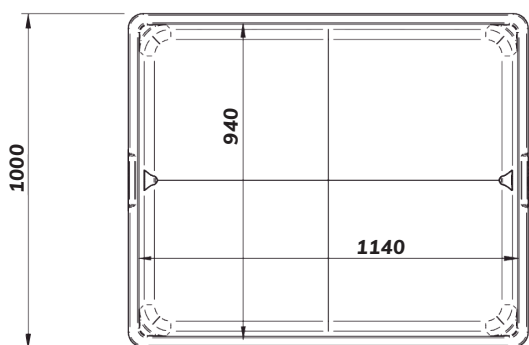
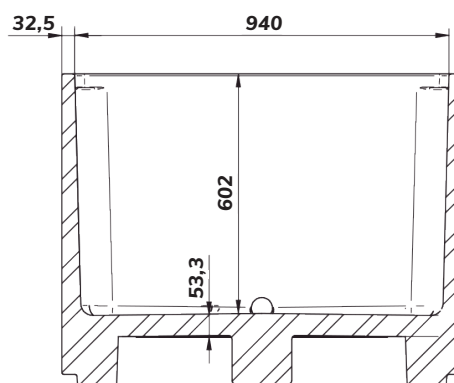
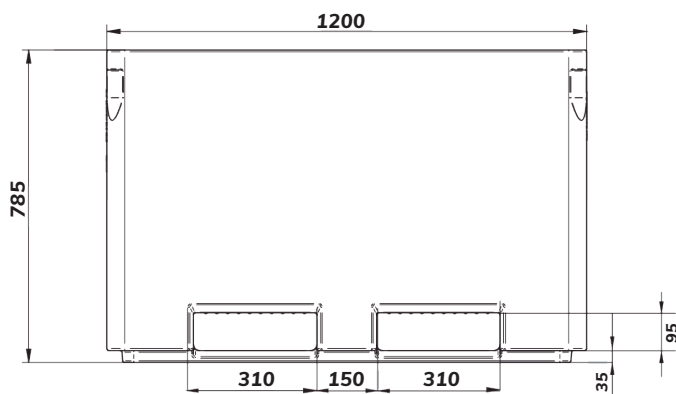
## TYP 630 PUR



### TECHNISCHES DATENBLATT

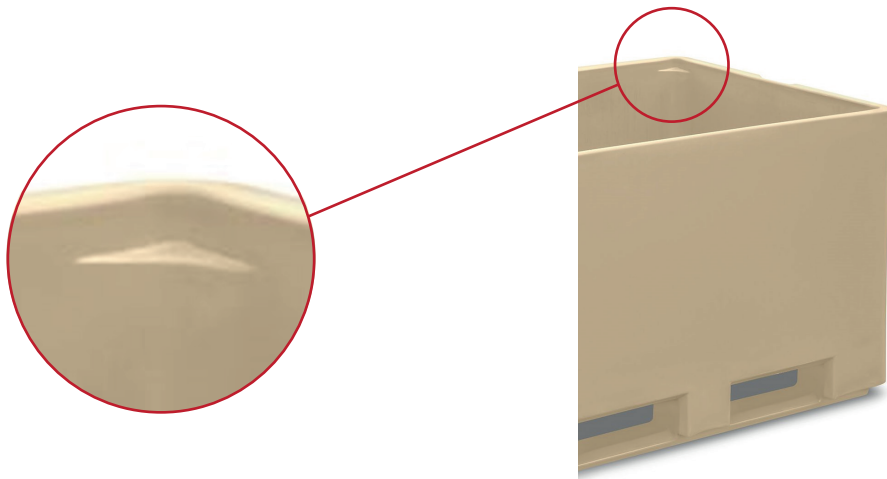
**Artikelnummer** FP-630-1 PUR  
**Material** PE-1A Neuware  
**Isolierung** PUR-Schaum (PUR)

Abmessungen	außen	innen - max.	innen - min.
Länge	1200 mm	1160 mm	1131 mm
Breite	1000 mm	950 mm	926 mm
Höhe	785 mm	615 mm	600 mm



<b>Volumen</b>	630 L
<b>Wandstärke</b>	32,5 mm
<b>Gewicht</b>	58 kg
<b>Ablauflöcher</b>	0 - 1 - 2 / 2" BCS 56 x 4
<b>Optional</b>	zusätzlicher Fuß in der Mitte
<b>Kompatibilität</b>	typ 630

Innenliegende Regale in den Ecken des Containers ermöglichen sicheres Stapeln.



## PRODUKTBESCHREIBUNG

- robuste, glatte und hygienische Wände und Böden
- mit und ohne Deckel stapelbar
- 2 Kufen geschlossen
- übergehendes und abgerundetes Design für leichte Reinigung
- leichte Entwässerung durch Ablauflöcher
- Hubwagen von allen 4 Seiten einfahrbar
- bis zu 2 Ablauflöcher möglich (mit Stopfen)
- erhältlich in Beige und Blau, andere Farben auf Anfrage
- geeignet für den Kontakt mit verderblichen Produkten
- robustes Eckdesign für sicheres Arbeiten mit einem Kran

## WICHTIGE HINWEISE

- ⚠ Änderungen können ohne explizite Vorankündigung vorgenommen werden. Irrtümer vorbehalten.
- ⚠ Toleranz bei Abmessungen und Gewicht  $\pm 3\%$ .
- ⚠ Alle angegebenen technischen Daten sind Richtwerte. Sie können aufgrund spezifischer Anwendungen und Bedingungen variieren. Die Angaben unterliegen dem heutigen Stand der Technik, Kenntnisse und Erfahrungen.
- ⚠ Der Anwender ist verpflichtet, vor dem regelmäßigen Einsatz des Produktes eigene individuelle Tests und Prüfungen durchzuführen.